



## SCOUTFIT

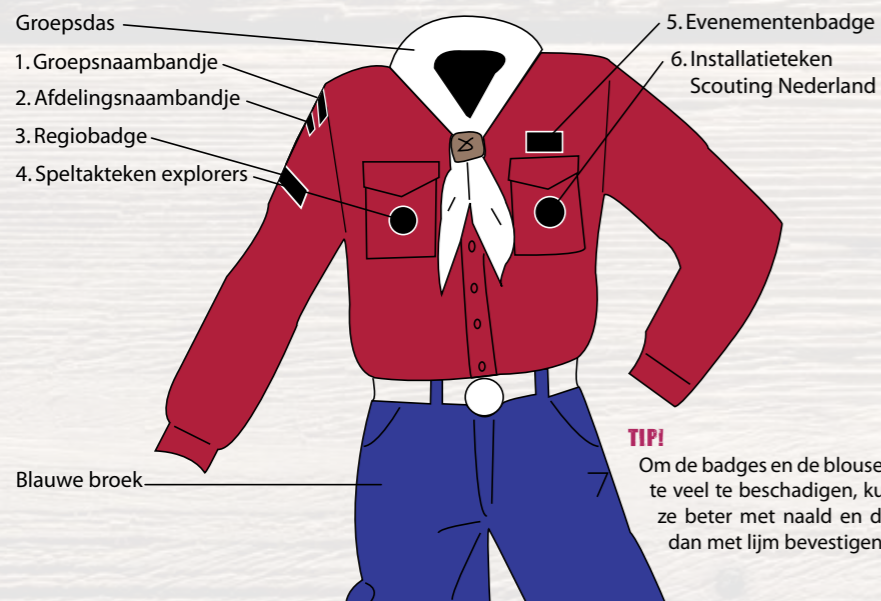
### SCOUTFIT

De scoutfit wordt gedragen tijdens alle opkomsten. Deze bestaat uit een explorerblouse, een groepsdas, diverse badges en een blauwe broek. De broek mag een spijkerbroek zijn, als hij maar blauw is en tegen een stootje kan. De explorerblouse is alleen te koop bij de ScoutShop van Scouting Nederland. Een blouse bestellen kan via het internet. Als u de blouse liever wilt passen, dan kunt u ook langsgaan bij één van de verschillende ScoutShops. Kijk voor locaties en openingstijden op: [www.scoutshop.nl](http://www.scoutshop.nl).

Bij onze eigen groepsscoutshop ([www.sw3lbp.nl/groepsscoutshop.html](http://www.sw3lbp.nl/groepsscoutshop.html)) kunnen de volgende artikelen worden aangeschaft: de groepsdas, het dasembleem, de dasring, het installatieteken, het explorerspeltakteken, het afdelingsnaambandje, het groepsnaambandje en de regiobadge. Kom je over van de scouts, dan heb je alleen nummer 2 en 4 nodig.

### BADGES OP DE SCOUTFIT

Na de installatie moeten de badges op de scoutfit bevestigd worden. Voor de juiste plaats op de blouse kunt u kijken op de afbeelding hieronder. De plaats van het dasembleem is in de punt van de das. De punt van de badge moet ongeveer 2,5 cm uit de rand van de das geplaatst worden. Evenementenbadges zijn voor speciale gelegenheden en worden maximaal een jaar gedragen.

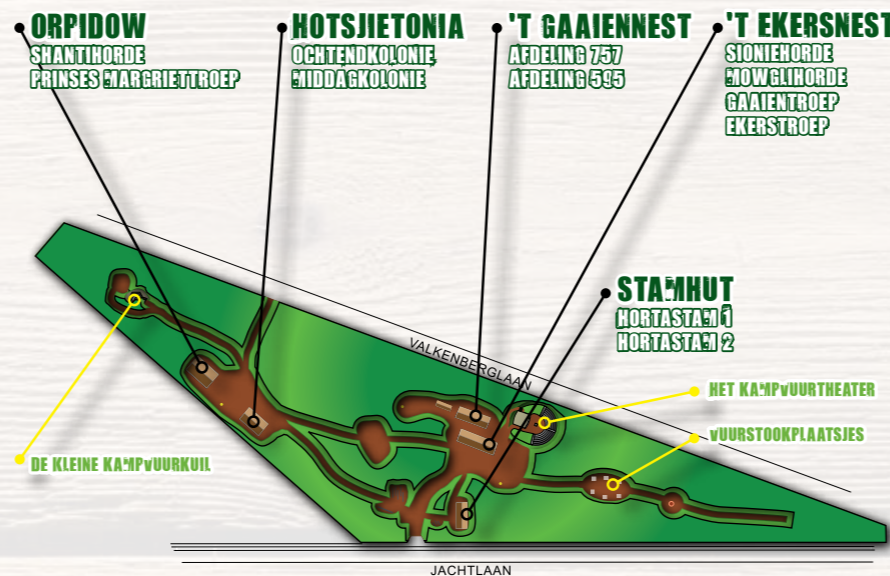


**TIP!**  
Om de badges en de blouse niet te veel te beschadigen, kunt u ze beter met naald en draad dan met lijm bevestigen



## KOM KIJKEN!

Neem eens vrijblijvend een kijkje bij onze scoutinggroep en beleef plezier, gezelligheid en misschien wel avontuur!



## CONTACTGEGEVENS

Contactpersoon

Telefoonnummer

E-mailadres

# INFORMATIEFOLDER EXPLORERS



SCOUTINGGROEP  
STADHOUDER WILLEM III / LADY BADEN-POWELL  
"DIE SCOUTINGGROEP BIJ DE NAALD"

Apeldoorn is met zijn bosrijke omgeving een prachtige locatie voor een scoutinggroep. Aan de westrand van Apeldoorn staan in het bos vijf blok-hutten waarin de twaalf speltakken die onze groep rijk is elk weekend hun scoutingactiviteiten ondernemen.

Onze scoutinggroep heeft al een lange scoutingtraditie. Ze is het resultaat van een fusie tussen twee groepen die op hetzelfde terrein zaten. Eén van beide was zelfs de oudste groep in Apeldoorn, opgericht in 1931.

Met het toenemen van de leeftijd van de jeugdleden neemt de leiding geleidelijk af en de zelfstandigheid toe. Op deze manier biedt scouting een plezierige vrijetijdsbesteding die een bijdrage levert aan de vorming van de persoonlijkheid. Onze groep is een bloeiende en groeiende groep die meegaat met haar tijd! Saamhorigheid en teamwerk staan bij ons in Apeldoorn nog steeds hoog in het vaandel.

Kortom, er valt ook voor jou altijd wel iets te beleven bij onze groep. Kom ook eens langs. Het adres is Jachtlaan 4-6, Apeldoorn. Of neem anders eens een kijkje op de website.





## AFDELING 757

Ben jij tussen de 15 en 18 jaar en op zoek naar uitdaging en avontuur? Dan ben jij van harte welkom bij de explorers! Een groep explorers noemen we bij ons een afdeling.

Als explorer organiseer je alles zelf! Samen met de andere explorers van je afdeling besluit je welke activiteiten jullie doen en hoe je de afdeling bestuurt. Twee keer per jaar verzinnen jullie met z'n allen jullie eigen programma. Heel veel dingen (bijvoorbeeld scoutingtechnieken) die je eerder hebt geleerd, kun je nu zelf uitvoeren. Belangrijk om te weten is dat je geen leiding meer hebt, zoals bij de jongere speltakken, maar begeleiding.

Wilde ideeën? Grootse plannen? Verborgene talenten? Samen met de begeleiding heb je de mooiste tijd van je leven. Want wat doen we allemaal bij de explorers? Van alles eigenlijk, omdat iedereen zijn of haar eigen inbreng in het programma heeft. De één wil graag iets actiefs, de ander juist weer een rustige of relaxte activiteit.



## AFDELING 595

Programma's die prima passen bij de explorers zijn abseilen en toggelen, een gezellige spelmiddag, een trektocht maken, een kookmiddag of zwemmen in de Scheg.

Ook helpen de explorers graag mee met groepsactiviteiten. Ze geven dan ondersteuning of ze gaan er op uit als vossenjacht tijdens een vossenjacht voor de welpen. Al deze activiteiten worden door de explorers zelf georganiseerd.

Maar hoe organiseer je nu precies een programma? Waar moet je allemaal aan denken? Hoe stel je voor jezelf een tijdsplanning op en hoe maak je een begroting om te zien hoeveel geld een activiteit mogelijk gaat kosten? Heb je advies nodig? Dan is er altijd nog je begeleiding aan wie je vragen kunt stellen!

Zoals alle speltakken gaan de explorers ook één keer per jaar op zomerkamp. Vaak gaan we over de grens op kamp. Net als bij de scouts duurt het zomerkamp bij ons een week.



De locatie hangt voor een groot gedeelte af van de kosten, want iedereen moet wel mee kunnen. Om wat geld te verdienen voor het kamp of om een extra zakcentje voor de reguliere opkomsten te verdienen, doen we doorgaans één keer per jaar mee aan een actie. Zo halen de explorers samen wat geld op.

Eén ding staat centraal bij de explorers: We werken er samen aan om er een leuke, gezellige en leerzame tijd van te maken! Want de dingen die we doen, doen we samen bij de explorers.

Wij hebben twee explorer afdelingen bij onze scoutinggroep. Op de zaterdagochtend ben jij van harte welkom bij Explorer Afdeling 757. Op de zaterdagmiddag ben jij van harte welkom bij Explorer Afdeling 595. Beide afdelingen zijn gemengd.

Heb je er al zin in gekregen en wil je eens komen kijken? Je bent van harte welkom om eens een keer mee te draaien! We zitten in het linkergedeelte van 't Gaaiennest.



### OPKOMSTTIJD

zaterdagochtend 09.30 - 12.30 uur

### CONTACT

afdeling757@sw3lbp.nl



### OPKOMSTTIJD

zaterdagmiddag 14.00 - 17.00 uur

### CONTACT

afdeling595@sw3lbp.nl

### OPENING EN SLUITING

De explorers openen aan het begin van de opkomst bij hun eigen vlaggenmast naast 't Gaaiennest. Twee explorers, meestal degenen die de opkomst georganiseerd hebben, openen de opkomst door de vlag te hijsen. Daarna leest één van hen beiden de wet voor. Dan is de opkomst officieel geopend en wordt het programma van die dag door de organisatie aan de rest van de explorers uitgelegd.

Aan het einde van de opkomst wordt de vlag weer naar beneden gehaald om de opkomst officieel te sluiten.

### DE WET

De Scoutswet wordt tijdens het openen en sluiten voorgelezen door de explorers die openen. De wet hoeft niet uit het hoofd geleerd te worden.

### INSTALLATIE

Tijdens de installatie tot explorer staan alle explorers op een rijtje voor de vlaggenmast, tegenover de begeleiding. De explorers die geïnstalleerd worden komen allemaal naar voren en zeggen dan de belofte na, die door één van de begeleiders wordt voorgezegd. Er wordt afgesloten met het opspelden van de badges.

### DE BELOFTE

De belofte luidt:

**"Ik beloof mijn best te doen een goede explorer te zijn. Iedereen te helpen waar ik kan en me te houden aan de Scoutingwet. Ik wil samen met anderen het goede zoeken en bevorderen. Ik wil de kansen die ik krijg benutten, door zo goed mogelijk om te gaan met de middelen die mij ter beschikking staan. Jullie kunnen op mij rekenen."**